

CASTELLANO E INGLES (UPDATES)

CASTELLANO	1
Actualización de software.....	1
ENGLISH	2
Software update	2

CASTELLANO

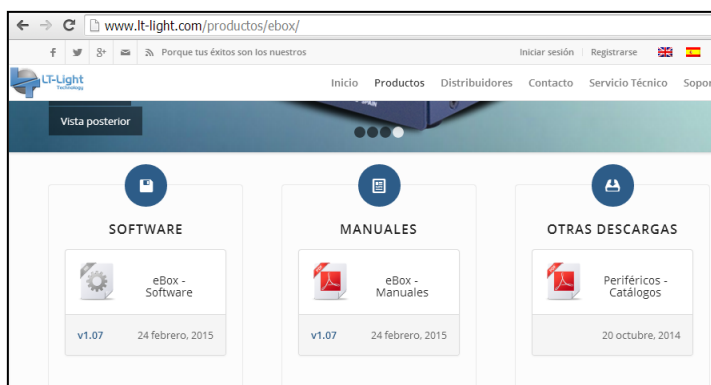
Actualización de software

Las actualizaciones para **eBOX II** se obtienen en la web www.lt-light.com, o poniéndose en contacto con su distribuidor.

La **eBOX II** se actualiza por USB desde un ordenador.

Para el proceso es necesario:

- Ordenador con sistema operativo WIN-XP, WIN7, WIN8, WIN10
- Un cable USB tipo AB (macho)
- El software de actualización
- El Driver USB proporcionado por LT



El software de actualización y los drivers USB se encuentran en el zip que descargamos de la web (eBOXII###.zip - ### es la versión de software).

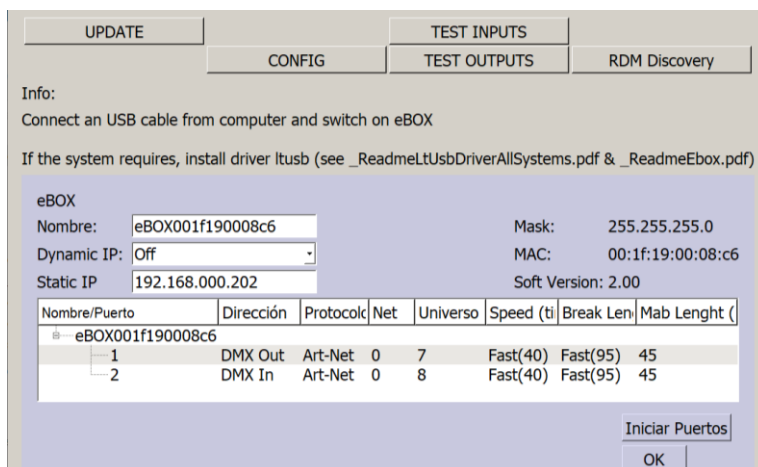
Descomprimir este paquete de instalación. Dentro encontraremos el software necesario para la actualización.

La primera vez que conectemos la eBOX II al ordenador hay que instalar su Driver USB (carpeta usbdriver). El proceso de instalación del Driver se puede consultar en **ReadmeLtUsbDriverAllSystems.pdf**

Una vez instalado el Driver:

- Con **eBOX II** conectada al ordenador: En el PC, ejecutar el programa **eBOXII.exe** y ejecutar el comando **UPDATE** y seguir las instrucciones.
- Este programa, también tiene un comando, **CONFIG** que nos permite consultar/editar IP de la caja y la configuración de sus puertos.

*El programa **eBOXII.exe** se encuentra dentro de la carpeta eboxII



ENGLISH

Software update

Software for updating the **eBOX II** is published on Internet, www.lt-light.com, but it can also be obtained from your LT-Light distributor.

eBOX II is updated using its USB connection to a PC.

For this it will be necessary:

- PC with WIN-XP, WIN7, WIN8, WIN10
- An USB cable type AB (male)
- Software for updating
- LT USB Driver for eBOX

Software for updating & USB drivers are inside zip that you download from web page (eBOX####II.zip - #### it's the software version).

Unzip this zip file, and you will find inside all needed software to update the eBOX.

The first time that you connect an eBOX II to a computer, you need to install the USB Driver (folder usbdriver). For more information about installation of Driver, please, read [_ReadmeLtUsbDriverAllSystems.pdf](#)

When Driver is installed:

- With **eBOX II** connected to the PC: On PC execute **eBOXII.exe**, execute the command **UPDATE**, and follow the instructions.
- This installer also has the command **CONFIG** that allows to you editing of the IP of the **eBOX II**, and configuration of its ports.

* **eBOXII.exe** program is located inside eboxII folder

